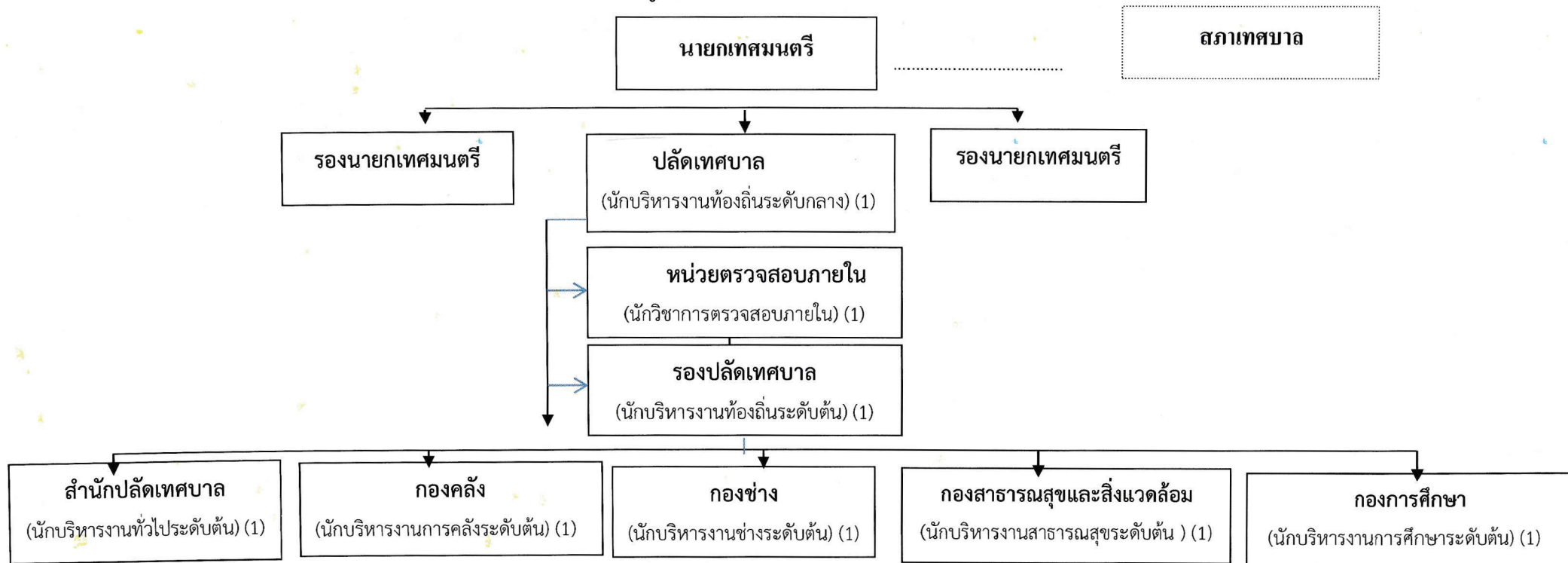


แผนภูมิโครงสร้างการแบ่งส่วนราชการตามแผนอัตรากำลัง 3 ปี



ฝ่ายอำนวยการ 0101

- งานราชการทั่วไป
- งานบริหารงานทั่วไป
- การบริหารงานบุคคลฯ
- งานนิติการฯ
- งานสวัสดิการสังคม
- งานรัฐพิธี

ฝ่ายปกครอง 0102

- งานวิเคราะห์นโยบายและแผน
- งานทะเบียนราษฎร
- งานเลขานุการ

ฝ่ายป้องกันและบรรเทาสาธารณภัย 0103

- งานป้องกันและบรรเทาสาธารณภัย
- งานรักษาความสงบ

ฝ่ายบริหารงานคลัง 0401

- งานบริหารงานทั่วไป
- งานการจัดทำบัญชี
- งานการพัสดุและทรัพย์สิน

ฝ่ายพัฒนารายได้ 0402

- งานการจัดเก็บภาษี
- งานการพัฒนารายได้
- งานทะเบียนคุม

ฝ่ายแบบแผนและก่อสร้าง 0501

- งานบริหารงานทั่วไป
- งานจัดทำข้อมูลทางด้านวิศวกรรม
- งานผังเมือง

ฝ่ายการโยธา 0502

- งานเกี่ยวกับการประปา
- งานติดตั้งซ่อมบำรุงระบบไฟฟ้า
- งานปรับปรุงภูมิทัศน์

ฝ่ายบริหารงานสาธารณสุข 0601

- งานบริหารงานทั่วไป
- งานอนามัยสิ่งแวดล้อม
- งานบริการรักษาความสะอาด
- งานบริหารสาธารณสุข

ฝ่ายบริการสาธารณสุข 0602

- งานสัตวแพทย์
- งานป้องกันเฝ้าระวังและควบคุมโรคติดต่อและโรคไม่ติดต่อ
- งานส่งเสริมสุขภาพ

ฝ่ายบริหารการศึกษา 0801

- งานบริหารงานทั่วไป
- งานการศึกษาปฐมวัย
- งานโรงเรียน
- งานกิจการนักเรียน

ฝ่ายส่งเสริมการศึกษา

ศาสนา และวัฒนธรรม 0808

- งานการศาสนา
- งานการกีฬาและ นันทนาการ
- งานบำรุงศิลปะ จารีตประเพณีฯ

โครงสร้างสำนักปลัดเทศบาล

สำนักปลัดเทศบาล 26

หัวหน้าสำนักปลัดเทศบาล
(นักบริหารงานทั่วไประดับต้น) (1)

หน่วยตรวจสอบใน
(นักวิชาการตรวจสอบภายใน) (1)

หัวหน้าฝ่ายอำนวยการ
นักบริหารงานทั่วไประดับต้น (1)

หัวหน้าฝ่ายปกครอง
นักบริหารงานทั่วไประดับต้น (1)

หัวหน้าฝ่ายป้องกันและบรรเทาสาธารณภัย
นักบริหารงานทั่วไประดับต้น (1)

- งานราชการทั่วไป
- งานบริหารงานทั่วไป
- งานบริหารงานบุคคลฯ
- งานนิติการฯ
- งานสวัสดิการสังคม
- งานรัฐพิธี
- งานวิเคราะห์นโยบายและแผน
- งานทะเบียนราษฎร
- งานเลขานุการ
- งานป้องกันและบรรเทาสาธารณภัย
- งานรักษาความสงบ

- จพง.ธุรการ ชง. (1)
- **ผช.จพง.ธุรการ(1)
- **พนง.ขับรถยนต์(1)
- * พนง.ขับรถยนต์(2)
- *คนงานทั่วไป(3)

- นักทรัพยากรฯ ชก.(1)
- นิติกร ชก.(1)

- นักพัฒนาชุมชน ชก./(1)
- **ผช.นักพัฒนาชุมชน (1)

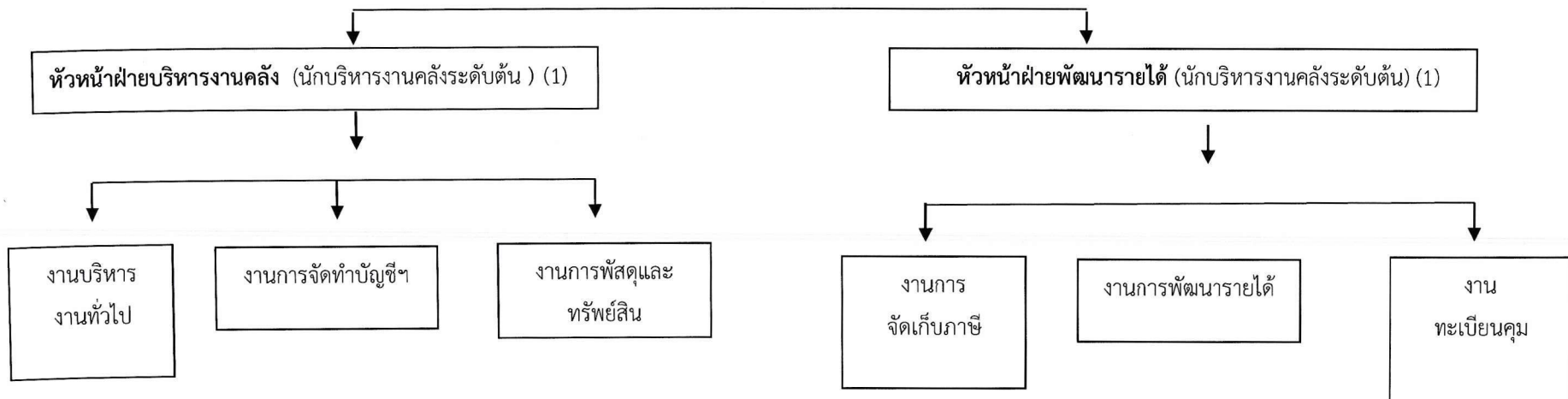
- *คนงานทั่วไป(1)
- นักจัดการงานทะเบียนฯ ปก.(1)
- **ผช.จพง.ทะเบียนฯ (1)

- ***พนักงานขับรถดับเพลิง(1)
- **พนักงานดับเพลิง (1)
- *พนักงานประจำรถดับเพลิง(1)
- *พนักงานรักษาความปลอดภัย(1)
- *ยาม(2)
- *คนงานทั่วไป (1)

โครงสร้างองค์กร

องค์กร	10
--------	----

ผู้อำนวยการองค์กร
(นักบริหารงานองค์กรระดับต้น) (1)



*คนงานทั่วไป (1)

- เจ้าหน้าที่งานการเงินและบัญชี ชง. (1)
**ผช.จพง.การเงินฯ (1)
*คนงานทั่วไป (1)

- เจ้าหน้าที่งานพัสดุ ชง. (1)
**ผช.จพง.พัสดุ (1)

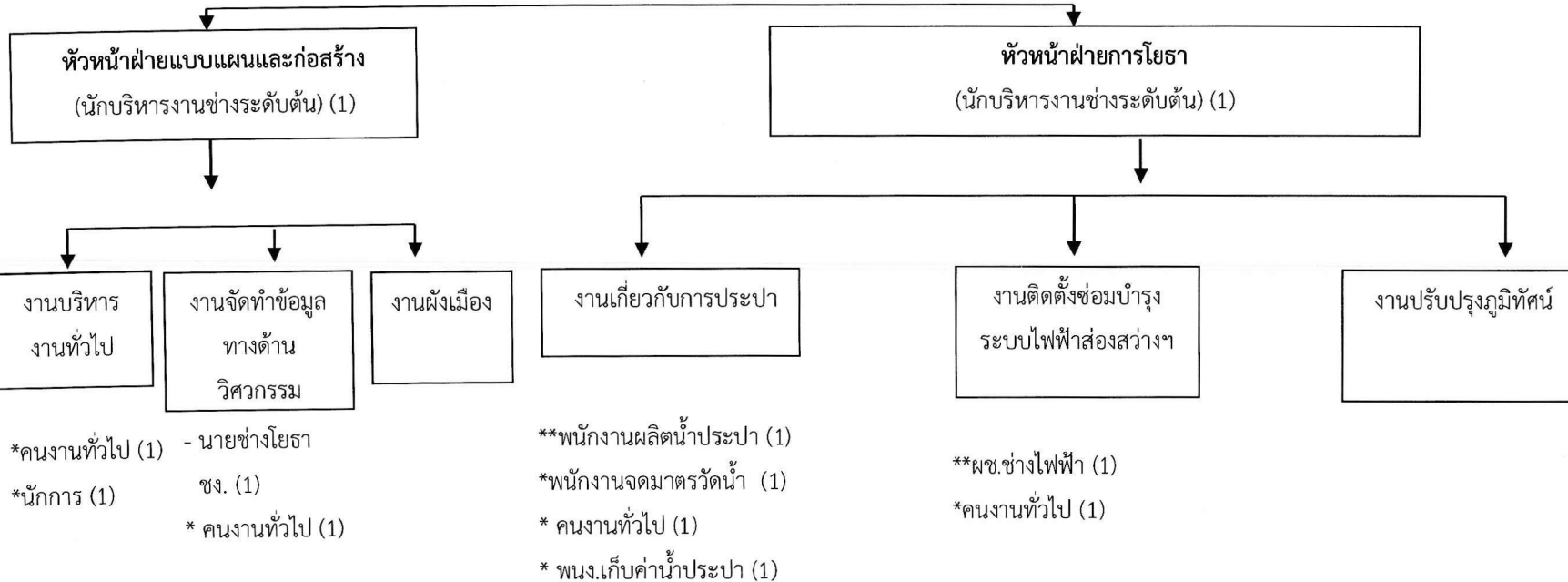
- เจ้าหน้าที่งานจัดเก็บรายได้ ชง. (1)
- เจ้าหน้าที่งานจัดเก็บรายได้ ปง. (1)
**ผช.จพง.จัดเก็บรายได้(1)
*คนงานทั่วไป(1)

โครงสร้างกองช่าง

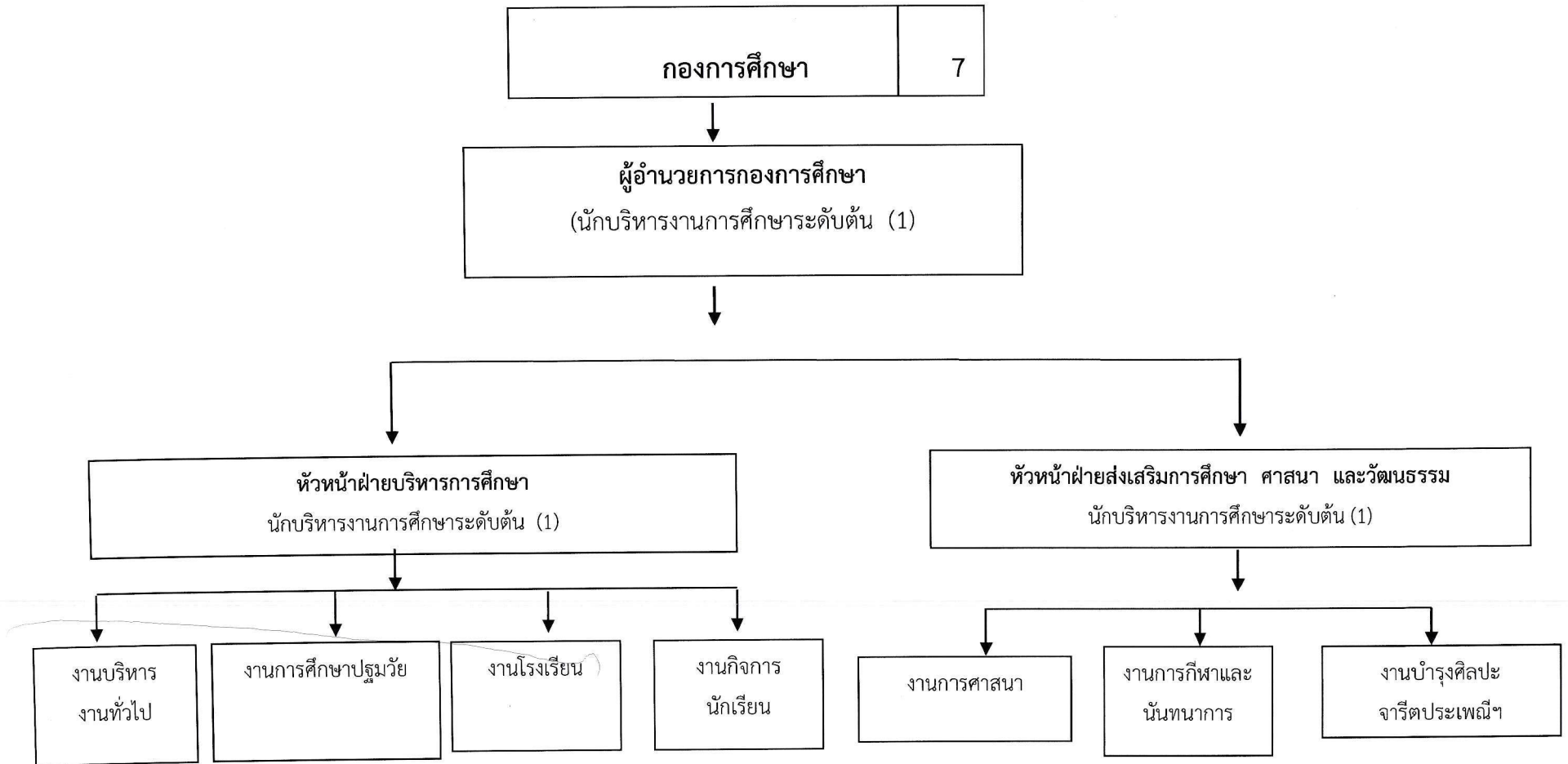
กองช่าง	11
---------	----



(ผู้อำนวยการกองช่าง)
นักบริหารงานช่างระดับต้น (1)



โครงสร้างกองการศึกษา



-ครู คศ. 2(1)

*ปฏิบัติหน้าที่

ดูแลเด็ก (2)

*แม่ครัว (1)

-นักวิชาการศึกษาระดับ ชก. (1)

*คนงานที่

โครงสร้างกองสาธารณสุขและสิ่งแวดล้อม

กองสาธารณสุขและสิ่งแวดล้อม	11
----------------------------	----

ผู้อำนวยการสาธารณสุข
(นักบริหารงานสาธารณสุขระดับต้น (1))

หัวหน้าฝ่ายบริหารงานสาธารณสุข นักบริหารงานสาธารณสุขระดับต้น (1)

หัวหน้าฝ่ายบริการสาธารณสุข นักบริหารงานสาธารณสุขระดับต้น (1)

งานบริหาร
งานทั่วไป

งานอนามัย
สิ่งแวดล้อม

งานบริการรักษา
ความสะอาด

งานบริหาร
สาธารณสุข

งานสัตวแพทย์

งานป้องกันเฝ้าระวังและ
ควบคุมโรคติดต่อและโรค
ไม่ติดต่อ

งานส่งเสริมสุขภาพ

-คณงานทั่วไป (1)

-คณงานทั่วไป(1)

**พนักงานตคแต่งตั้งสวน (1)

*คณสวน (1)

*พณง.ประจำรถขยะ (3)

* พนักงานขับรถยนต์ (1)

*คณงานประจำรถดูดสิ่งปฏิกูล (1)

หมายเหตุ

*** = ลูกจ้างประจำ

** = พนักงานจ้างตามภารกิจ

* = พนักงานจ้างทั่วไป